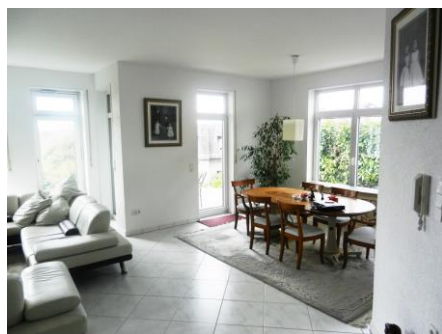


Moderne helle Haushälfte in ruhiger leichter Hanglage Nähe Heidelberg



Objekt – Daten:

Standort:

69181 Leimen - Lingental

6 ZKB zzgl. Einlieger

Wohnfläche: ca. 154 m²
(zuzüglich Einlieger 36m²)

Grundstück 390m²

Hochwertiger Fliesenboden
und Parkettboden

Fußbodenheizung

Bodentiefe Fensterflächen

Perfekte Einbauküche

Top Tageslichtbad

mit Wanne u. sep. Dusche

Zweites Duschbad im UG

Große Terrasse - Südseite
mit Fernblick

2 Balkone im OG

Pflegeleichter Garten

2 Stellplätze am Haus

Ab 15. Februar 2019 verfügbar

zurzeit nicht vakant

Alle Angaben nach bestem Wissen. Irrtum
und Zwischenvermietung bleibt
vorbehalten. Dieses Exposé ist eine
Vorabinformation.

Weitere Informationen gerne unter:

Telefon: 06221 - 16 18 45 oder info@hasenfratz-immobilien.de
www.hasenfratz-immobilien.de